



## Strategický rozvoj cestovního ruchu v Ústeckém kraji 2010 - 2015

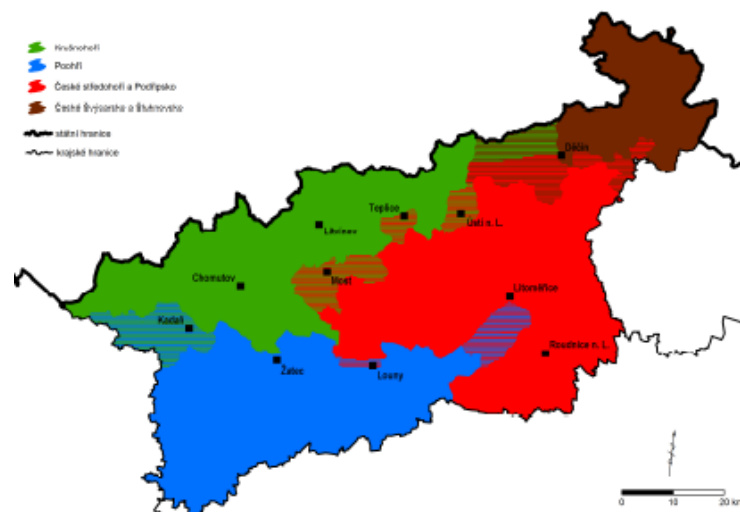


Cíl projektu:

Zvýšit návštěvnost a zlepšit skladbu návštěvníků Ústeckého kraje z hlediska délky pobytu, útraty a sociálních charakteristik návštěvníků.

### Čtyři turistické regiony ÚK:

- České Švýcarsko a Šluknovsko
- České středohoří a Podřipsko
- Krušnohoří
- Poohří



Základní koncepční dokument kraje, duben 2010, zpracovatel SPF Group, v.o.s.

## Destinační řízení regionu České Švýcarsko a Šluknovsko 2010 - 2015

Garant / partner Ústeckého kraje

České Švýcarsko, o.p.s.  
Destinační agentura



Krajský úřad  
Ústeckého kraje



Destinační agentura  
České Švýcarsko,  
o.p.s.



Turistický region  
České Švýcarsko a  
Šluknovsko

## České Švýcarsko, o.p.s. Destinační agentura

*Motto: "Zvýšit návštěvnost regionu České Švýcarsko a Šluknovsko z pohledu roční doby, délky pobytu a útraty"*

- Koordinace řízení rozvoje cestovního ruchu
- Realizace cílených marketingových aktivit
- Rozvoj infrastruktury v cestovním ruchu
- Koordinace regionálních rozvojových projektů

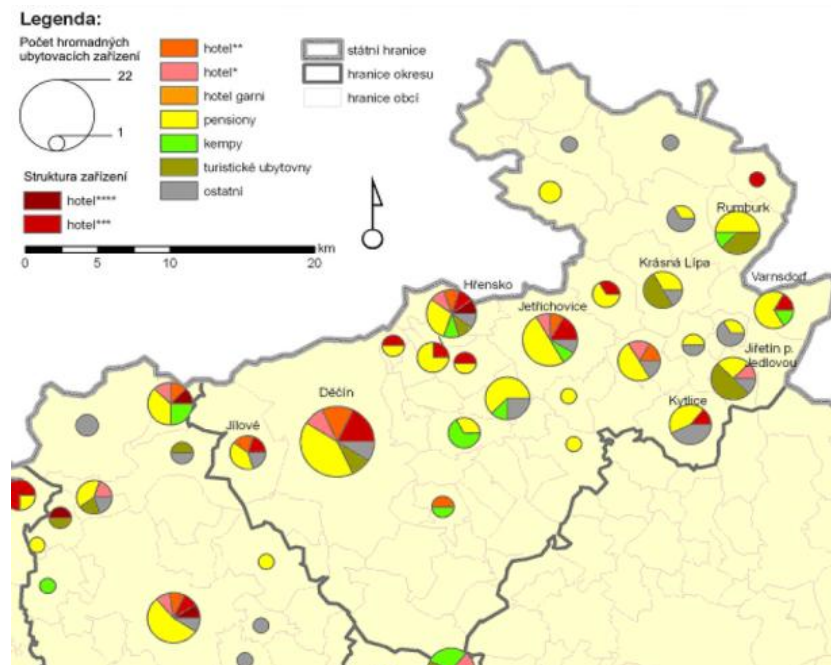


## Destinační fond Českého Švýcarska (nástroj pro řízení cestovního ruchu v destinaci)

Založen 10. října 2008

Členská základna k 1.5.2010:

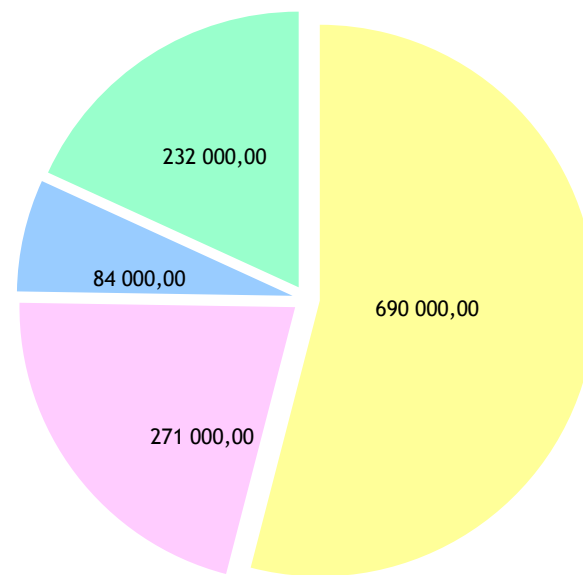
- 12 měst a obcí Českého Švýcarska a Šluknovska
- 13 poskytovatelů „turistického vyžití“
- 50 hotelů a penzionů v regionu
- Tourismusverband Sächsische Schweiz (projektový partner)



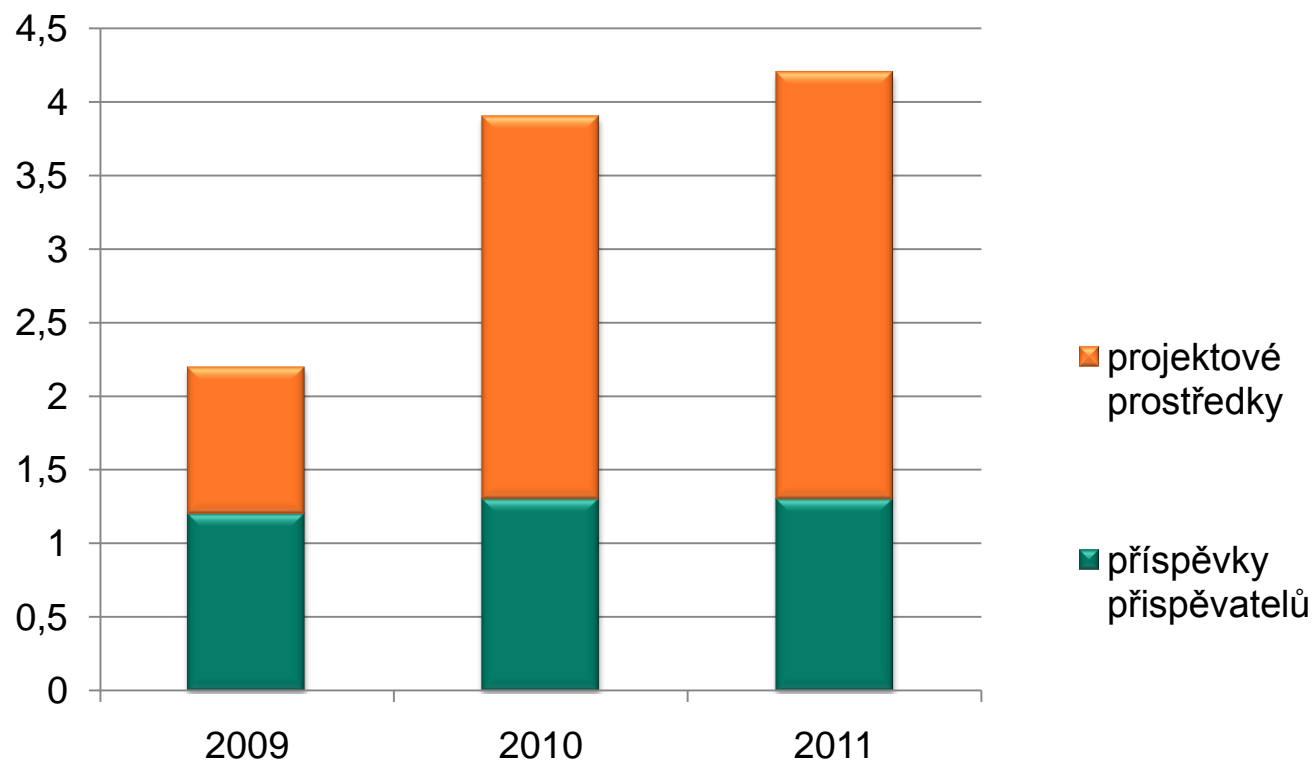
**22 nových členů** ode dne založení DF ČŠ  
(10. října 2008)  
**41% nárůst** členské základny

Kategorie	Příspěvatelé počet	Finanční suma
Vize	3	690.000,- Kč
Rozvoj	14	271.000,- Kč
Marketing	8	84.000,- Kč
Reklama	50	232.000,- Kč
Celkem	75	1.277.000,- Kč

I. Vizionáři    II. Rozvoj    III. Marketing    IV. Reklama



## Finanční rozpočet (výhled na 3 roky)

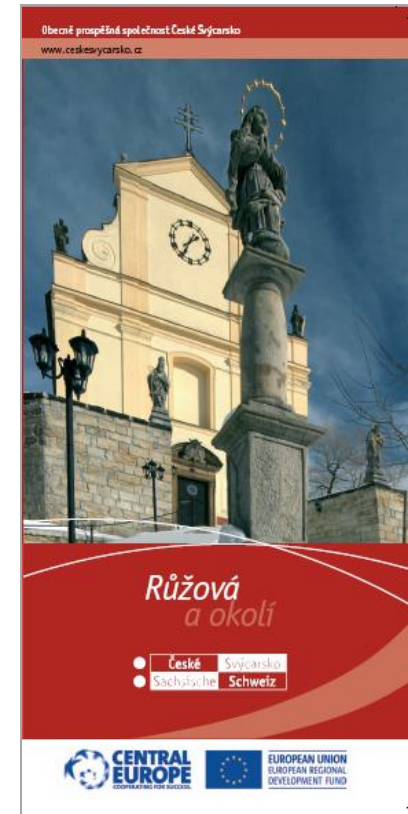


## Vybrané marketingové aktivity



- Značka Českosaské Švýcarsko
- Regionální web prezentace regionu [www.ceskesvycarsko.cz](http://www.ceskesvycarsko.cz) – 150.000 návštěv/měs.
- Informační materiály (jízdni řady, katalogy, atd.) o celkovém nákladu přes 170.000ks výtisků
- **Prezentace na 5ti veletrzích** cestovního ruchu (účast vlastní účastí, popř. zprostředkovaně)
- Propagace regionu v médiích (celostátní i regionální)
- Účast regionu v různých soutěžích
- Spolupráce s cestovními organizacemi



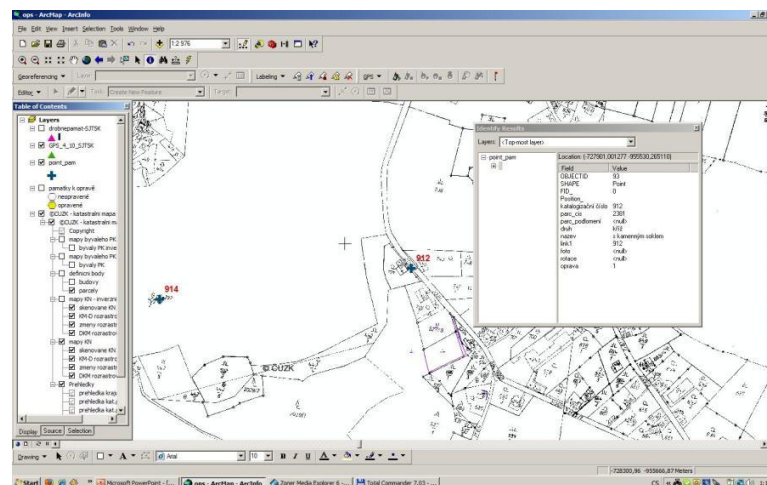


- Umístění 15ti informačních tabulí na významných místech Českého Švýcarska.
- Vytvoření 30.000ks informačních brožur pro vybrané obce v roce 2009. (Realizace v rámci schválených evropských projektů)



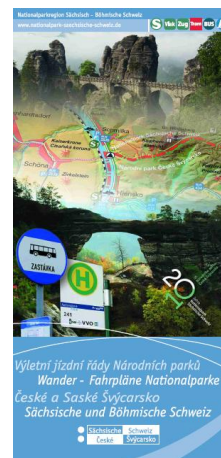
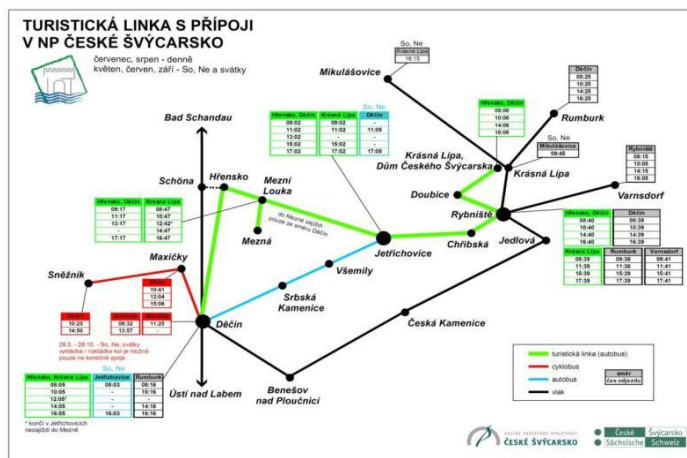
## Sakrální památky Českého Švýcarska

- Oprava drobných památek v obcích
- Celkem **přes 300 zmapovaných památek**
- 50 zpracovaných technických zpráv
- **40 obnovených památek**
  
- Doubice, Janov, Růžová, Jetřichovice, Děčín, Česká Kamenice, Chřibská, Krásná Lípa, Hřensko Dolní Poustevna, Mikulášovice, Staré Křečany
  
- V rámci projektu Listen to the Voice of Villages
- **Celková alokace ca 2, 5 mil. Kč**



## Koordinace regionální turistické dopravy

- Turistická autobusová linka Děčín – Krásná Lípa  
77.000 pasažerů v roce 2009
- Koordinace výletní železniční dopravy v regionu  
trať 084 – prázdninový provoz 2010
- Realizace a distribuce „Turistických jízdních řádů“  
90.000ks jízdních řádů v roce 2010
- Podpora šetrné dopravy ...



## Nabídka programů a akcí pro návštěvníky ČSŠ

- Výlety s certifikovanými průvodci národními parky České a Saské Švýcarsko
- Poznávací programy s průvodci (Drážďany, atd.)
- Společné programy se členy Destinačního fondu Českého Švýcarska
- Press tripy pro cestovní kanceláře, media
- Public relations akce pro novináře
- **V roce 2009 zrealizováno celkem 58 akcí**



**HUDY**  
České Švýcarsko  
Labské pískovce z jiných perspektiv  
Programy vedou certifikovaní instražní skákačové.

**Po zajištěných cestách (via ferrata) Českosaském Švýcarsku**  
Cestují nás velkolepé výhledy na zajištěných cestách v Českosaském Švýcarsku a Lužických horách. Za pomoci kramlí, zabíráků a fireček lze prostoupit do míst, která jsou určena jen horolezcům.  
Společně s instruktorem se naučíte používat via ferraty set a zvládnete bezpečný pohyb po skalních zajištěných cestách.

- 2 osoby 1 090,- Kč/os., 6 osob 890,- Kč/os., 10 osob 690,- Kč/os.
- lesní instruktor, zajištění horského výhledu na zajištěné cesty
- HUDY informační materiály, Záchraná infokarta CHS, fotografie z akce
- základní program (zahrnutí / konec dne dohodou)
- vlastní (po dohodě organizována)
- hlída a přít na celý den, pevná obuv, občasná s dlouhým rukávem
- 1 nohavice, občanský průkaz, doporučené uzavřít pojištění lezeckých výloh pro cesty do zahraničí

**Tajemné podzemní prostory v Českosaském Švýcarsku**  
Pojďme prozkoumat tajemné podzemní prostory v zřícenině borcení pískovcových masivů. Poznáte děsné lesy jen díky našim předkům. Dozvíte se, jak vznikly Labské pískovce.

- 2 osoby 690,- Kč/os., 4 osoby 490,- Kč/os., 8 osob 390,- Kč/os.
- obnovené certifikované správní území, zajištění jízdy vyhledáním, HUDY
- informační materiály, fotografie z akce
- vlastní (po dohodě organizována)
- hlída a přít na celý den, pevná obuv, občasná s dlouhým rukávem a nohavice

REZERVACE PROGRAMŮ:  
www.ceskesvycarsko.cz  
programy@ceskesvycarsko.cz  
tel.: 412 383 000

**7% SLEVA** pro držitele občanské HUDY karty

Labovka, Travná a jiné turisticky významné turistické objekty v okolí.  
Více informací na www.hudy.cz

**HUDY** ČESKÉ ŠVÝCARSKO **ROCK** www.hudy.cz

## Distribuce info materiálů 2009

- 76 distribučních míst v Českosaském Švýcarsku (7x Informační centra / 63x ubytovatelé, obce, ostatní / 6x zahraničí)
- 120.000ks informačních materiálů distribuováno v roce 2009, z toho:

Počet	Produkt
19.800 ks	Výletních jízdních řádů ČSŠ 2009
14.500 ks	Informačních materiálů Správy NPČŠ
37.000 ks	Informačních materiálů ČŠ, o.p.s.
38.500 ks	Informačních materiálů kolegů ze Saska



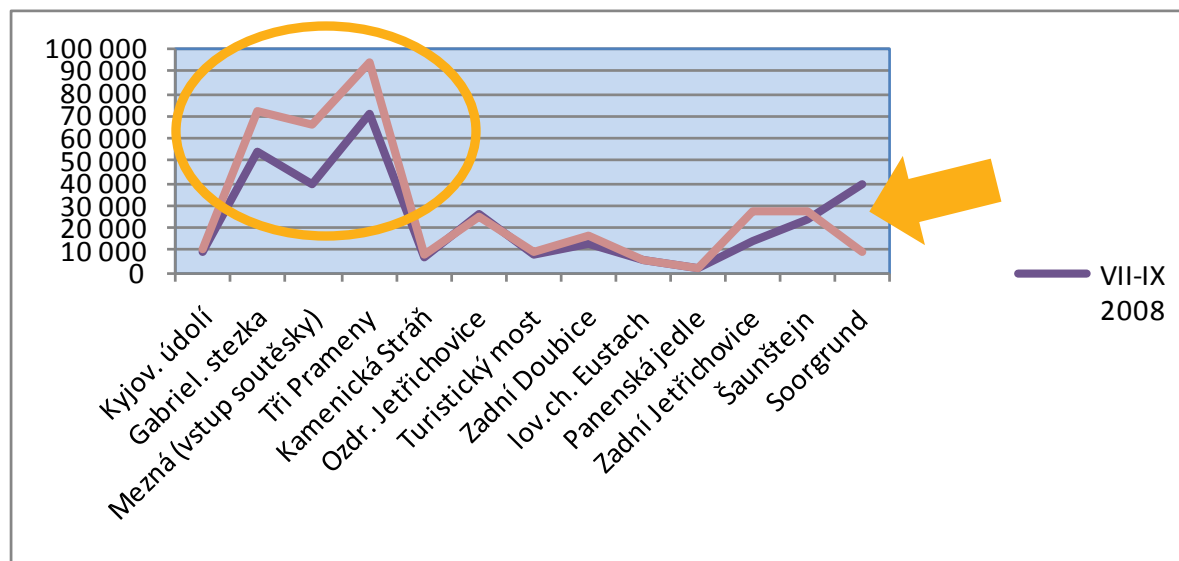
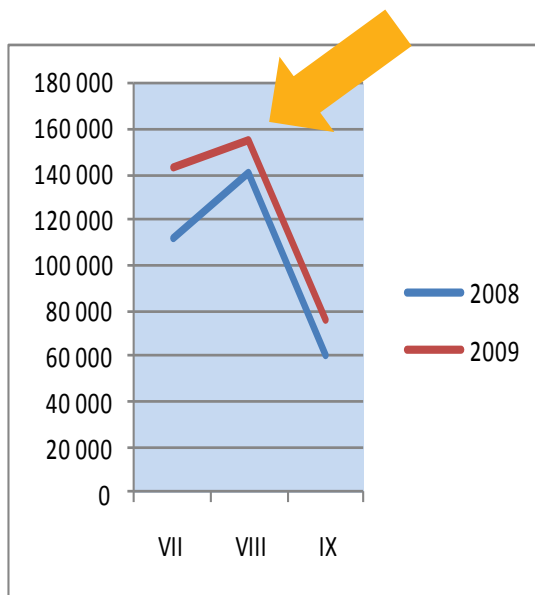
## Provozování Informačních center v regionu

- **Informační centrum v Krásné Lípě**  
Kompletní služby pro návštěvníky regionu  
(ubytování, nabídka aktivit, informační materiály, expozice, internet, kavárna)
- **Informační středisko Jetřichovice**  
Kompletní informační služby pro návštěvníky regionu  
(ubytování, nabídka aktivit, informační materiály)
- **Informační středisko Saula**  
Kompletní informační služby pro návštěvníky regionu  
(ubytování, nabídka aktivit, informační materiály)



## Monitoring návštěvnosti Správy Národního parku České Švýcarsko

- 13 monitorovacích míst v Národním parku České Švýcarsko
- sleduje se trend návštěvnosti během celého roku



## Dotační zdroje

- Vyhledávání dotačních zdrojů

České Švýcarsko o.p.s. vyvíjí činnost k aktivnímu vyhledávání a získávání dotačních zdrojů či jiných zdrojů financování, které by umožnily uskutečňování většího, než základního rozsahu činností.





**Děkuji Vám za pozornost!**

**Jiří Št'astný**

**775 552 792**

**[jiri.stastny@ceskesvycarsko.cz](mailto:jiri.stastny@ceskesvycarsko.cz)**