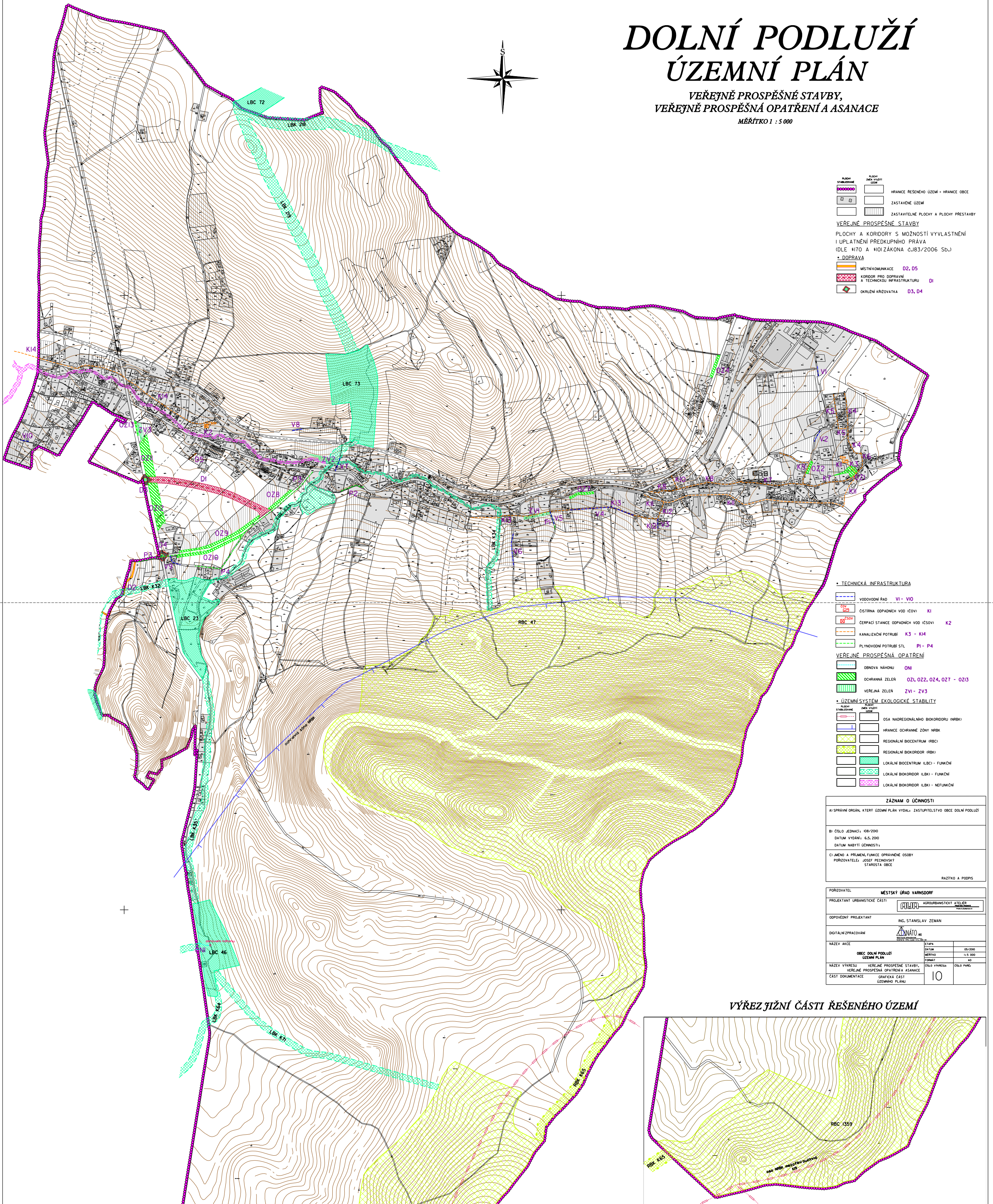
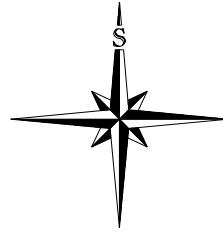


DOLNÍ PODLUŽÍ ÚZEMNÍ PLÁN

VEŘEJNĚ PROSPĚŠNÉ STAVBY,
VEŘEJNĚ PROSPĚŠNÁ OPATŘENÍ A ASANACE
MĚŘÍTKO 1 : 5 000



PLŮCHY STABILIZOVANÉ	PLŮCHY DNĚ VYDÍLENÉ	HRANICE ŘEŠENÉHO ÚZEMÍ - HRANICE OBCE
		ZASTAVITELNÉ PLOCHY A PLOCHY PŘESTAVBY

VEŘEJNĚ PROSPĚŠNÉ STAVBY
PLOCHY A KORIDORY S MOŽNOSTÍ VYVLASTNĚNÍ
I UPLATNĚNÍ PŘEDKUPNÍHO PRAVA
(DLE §170 A §101 ZÁKONA Č.183/2006 Sb.)

DOPRAVA

	MÍSTNÍ KOMUNIKACE	D2, D5
	KORIDOR PRO DOPRAVNÍ A TECHNICKOU INFRASTRUKTURU	DI
	OKRUŽNÍ KŘÍŽOVATKA	D3, D4

TECHNICKÁ INFRASTRUKTURA

	VODOVODNÝ RAD. VI - VIO
	ČISTŘINA ODPADNÍCH VOD IČOVY KI
	ČERPAD. STANICE ODPADNÍCH VOD IČOVY K2
	KANALIZAČNÍ POTRUBÍ K3 - K14
	PLYNOVODNÉ POTRUBÍ STL PI - P4

VEŘEJNĚ PROSPĚŠNÁ OPATŘENÍ

	OBNOVA NÁHONŮ ONI
	OCHRANNÁ ZELEN OZL, OZ2, OZ4, OZ7 - OZ13
	VEŘEJNÁ ZELEN ZVI - ZV3

ÚZEMNÍ SYSTÉM EKOLOGICKÉ STABILITY

	OSA NADREGIONÁLNÍHO BIOCORIDORU (NRBK)
	HRANICE OCHRANNÉ ZÓNY NRBC
	REGIONÁLNÍ BIOCENTRUM (RBC)
	REGIONÁLNÍ BIOCORIDOR (RBC)
	LOKÁLNÍ BIOCENTRUM (LBC) - FUNKČNÍ
	LOKÁLNÍ BIOCORIDOR (LBC) - FUNKČNÍ
	LOKÁLNÍ BIOCORIDOR (LBC) - NEFUNKČNÍ

ZÁZNAM O ÚČINNOSTI

A) SPRÁVNÍ ORGÁN, KTERÝ ÚZEMNÍ PLÁN VYDAL: ZASTUPITELSTVO OBCE DOLNÍ PODLUŽÍ

B) ČÍSLO JEJNACÍ: 108/2010
DATUM VYDÁNÍ: 6.5.2010
DATUM NABÝTÍ ÚČINNOSTI:

C) JMÉNO A PRŮBĚH FUNKCE OPRAVNĚNÉ OSOBY
PŘÍZVUKA: JOSEF PECHOVSKÝ
STÁROSTA OBCE

BAJTIK A PŘOPIŠ

PORÍZOVATEL	MĚSTSKÝ ÚŘAD VARNSDORF		
PROJEKTANT ÚRBANISTICKÉ ČÁSTI	AGROURBANISTICKÝ ATÉLIER		
DOPOVĚDNÝ PROJEKTANT	ING. STANSLAV ZEMAN		
DIGITÁLNÍ ZPRACOVÁNÍ	INATON		
NAZEV AKCE	OBEC DOLNÍ PODLUŽÍ ÚZEMNÍ PLÁN	ETAPY	05/2010
NAZEV VÝKRESU	VEŘEJNĚ PROSPĚŠNÉ STAVBY, VEŘEJNĚ PROSPĚŠNÁ OPATŘENÍ A ASANACE	ČÍSLO VÝKRESU	10
ČÁST DOKUMENTACE	GRAFICKÁ ČÁST ÚZEMNÍHO PLÁNU	ČÍSLO PŘEJÍ	

VÝŘEZ JIŽNÍ ČÁSTI ŘEŠENÉHO ÚZEMÍ

