

DOLNÍ PODLUŽÍ

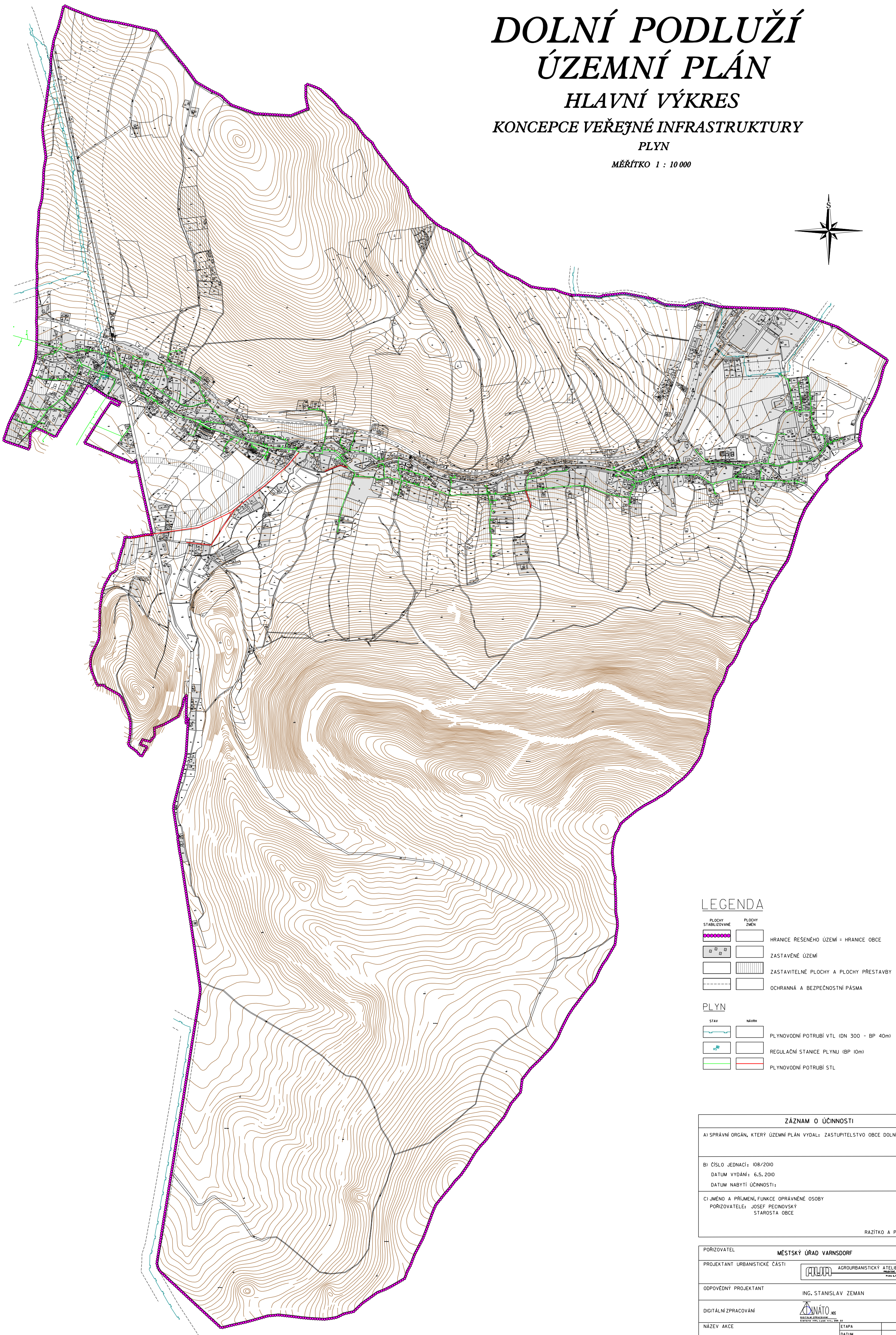
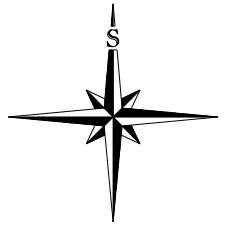
ÚZEMNÍ PLÁN

HLAVNÍ VÝKRES

KONCEPCE VEŘEJNÉ INFRASTRUKTURY

PLYN

MĚŘÍTKO 1 : 10 000



LEGENDA

| PLOCHY STABILIZOVANÉ | PLOCHY ZMĚN | |
|----------------------|-------------|--|
| | | HRANICE ŘEŠENÉHO ÚZEMÍ = HRANICE OBCE |
| | | ZASTAVĚNÉ ÚZEMÍ |
| | | ZASTAVITELNÉ PLOCHY A PLOCHY PŘESTAVBY |
| | | OCHRANNÁ A BEZPEČNOSTNÍ PÁSMA |

PLYN

| STAV | NÁVRH | |
|------|-------|---|
| | | PLYNOVODNÍ POTRUBÍ VTL IDN 300 - BP 40m |
| | | REGULAČNÍ STANICE PLYNU (BP 10m) |
| | | PLYNOVODNÍ POTRUBÍ STL |

ZÁZNAM O ÚČINNOSTI

| |
|---|
| A) SPRÁVNÍ ORGÁN, KTERÝ ÚZEMNÍ PLÁN VYDAL: ZASTUPITELSTVO OBCE DOLNÍ PODLUŽÍ |
| B) ČÍSLO JEDNACÍ: 108/2010 DATUM VYDÁNÍ: 6.5. 2010 DATUM NABÝTÍ ÚČINNOSTI: |
| C) JMÉNO A PRŮMENÍ, FUNKCE OPRÁVNĚNÉ OSOBY POŘIZOVATEL: JOSEF PECNOVSKÝ STAROSTA OBCE |
| RAZÍTKO A PODPIS |

| | |
|-------------------------------|--|
| PORIZOVATEL | MĚSTSKÝ ÚŘAD VARNSDORF |
| PROJEKTANT URBANISTICKÉ ČÁSTI | AGROURBANISTICKÝ ATELIER Mgr. Stanislav Zeman |
| ODPOVĚDNÝ PROJEKTANT | ING. STANISLAV ZEMAN |
| DIGITÁLNÍ ZPRACOVÁNÍ | DYNÁTO s.r.o. DIGITÁLNÍ ZPRACOVÁNÍ |
| NÁZEV AKCE | OBEC DOLNÍ PODLUŽÍ ÚZEMNÍ PLÁN |
| NÁZEV VÝKRESU | KONCEPCE VEŘEJNÉ INFRASTRUKTURY - PLYN |
| ČÁST DOKUMENTACE | GRAFICKÁ ČÁST ÚZEMNÍHO PLÁNU |
| ETAPA | 05/2010 |
| DATUM | 05/2010 |
| MĚŘÍTKO | 1 : 10 000 |
| FORMÁT | A0 |
| ČÍSLO VÝKRESU | 9 |
| ČÍSLO PÁŘE: | |