

DOLNÍ PODLUŽÍ

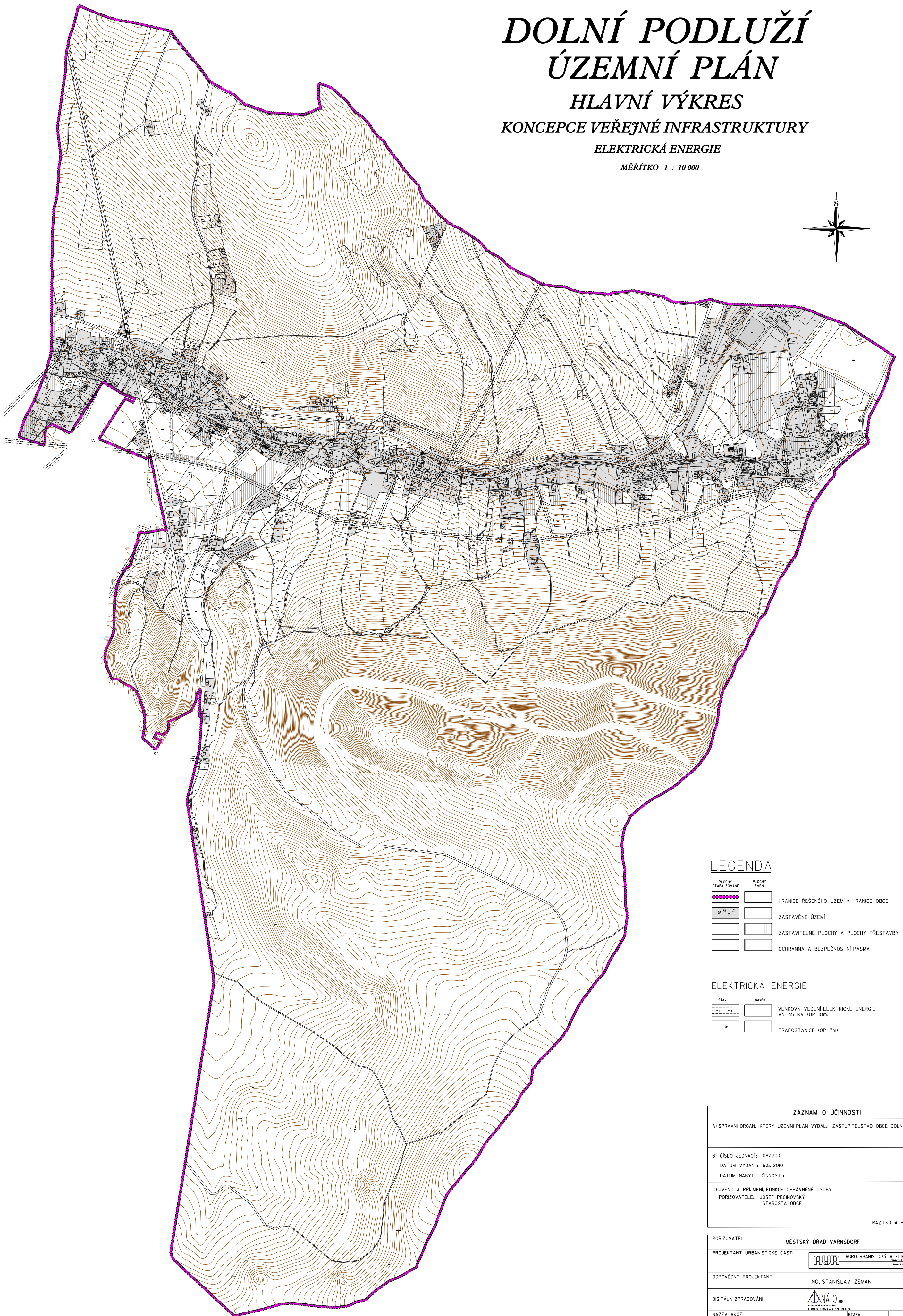
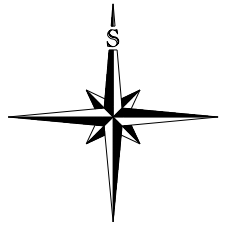
ÚZEMNÍ PLÁN

HLAVNÍ VÝKRES

KONCEPCE VEŘEJNÉ INFRASTRUKTURY

ELEKTRICKÁ ENERGIE

MĚŘÍTKO 1 : 10 000



LEGENDA

PLOCHY STABILIZOVANÉ	PLOCHY ZMĚN	
		HRANICE ŘEŠENÉHO ÚZEMÍ = HRANICE OBCE
		ZASTAVĚNÉ ÚZEMÍ
		ZASTAVITELNÉ PLOCHY A PLOCHY PŘESTAVBY
		OCHRANNÁ A BEZPEČNOSTNÍ PÁSMA

ELEKTRICKÁ ENERGIE

STAV	NÁVRH	
		VENKOVNÍ VEDENÍ ELEKTRICKÉ ENERGIE VN 35 kV (OP 10m)
		TRAFOSTANICE (OP 7m)

ZÁZNAM O ÚČINNOSTI

A) SPRÁVNÍ ORGÁN, KTERÝ ÚZEMNÍ PLÁN VYDAL: ZASTUPITELSTVO OBCE DOLNÍ PODLUŽÍ	
B) ČÍSLO JEDNACÍ: 108/2010 DATUM VYDÁNÍ: 6.5.2010 DATUM NABYTÍ ÚČINNOSTI:	
C) JMÉNO A PRŮJEMNÍ FUNKCE OPRÁVNĚNÉ OSOBY PORIZOVATEL: JOSEF PEČINOVSKÝ STAROSTA OBCE	
RAZÍTKO A PODPIS	

PORIZOVATEL	MĚSTSKÝ ÚŘAD VARNSDORF		
PROJEKTANT URBANISTICKÉ ČÁSTI		AGROURBANISTICKÝ ATELIER	
ODPOVĚDNÝ PROJEKTANT	ING. STANISLAV ZEMAN		
DIGITÁLNÍ ZPRACOVÁNÍ		DYNÁTO s.r.o.	
NÁZEV AKCE	OBEC DOLNÍ PODLUŽÍ ÚZEMNÍ PLÁN	ÉTAPA	05/2010
		DATUM	11.10.2010
		MĚŘÍTKO	1:10 000
		FORMÁT	A0
NÁZEV VÝKRESU	KONCEPCE VEŘEJNÉ INFRASTRUKTURY - ELEKTRICKÁ ENERGIE	ČÍSLO VÝKRESU	8
ČÁST DOKUMENTACE	GRAFICKÁ ČÁST ÚZEMNÍHO PLÁNU	ČÍSLO PÁŘE:	